

## U P I T N I L I S T ZA IZBOR REGULACIONOG VENTILA

REGULACIJA TEMPERATURE   
REGULACIJA PRITISKA   
REGULACIJA PROTOKA   
REGULACIJA NIVOA

Naručilac:.....  
Objekat:.....  
Naziv I oznaka mernog mesta .....  
Broj ugovora / narudžbine: ..... Pozicija: .....

### 1. CEVOVOD

- 1.1. Prikjučne priрубnice ND ..... PN ..... , standard.....  
1.2. Ukoliko je spoj za uvarivanje navesti D ..... xb .....mm  
materijal cevovoda ..... standard .....  
1.3. Cevovod  horizontalan  vertikaln

### 2. PODACI O MEDIJU NA ULAZU

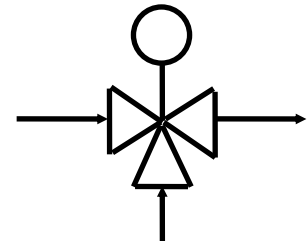
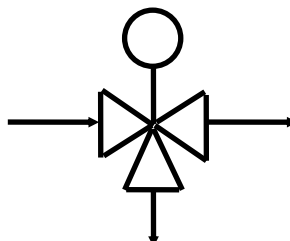
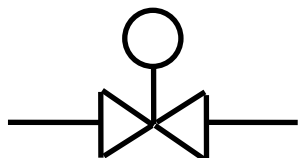
- 2.1. Naziv medija .....  
2.2. Pritisak (apsol.) min ..... norm ..... max. .... bar; MPa  
2.3. Temperatura min. .... norm ..... max. .... °C  
2.4. Protok min. .... norm. .... max. .... t/h; kg/s; m<sup>3</sup>/h; m<sup>3</sup>/s;  
2.5. Gustoća medija pri pogonskom stanju ..... kg/m<sup>3</sup>

### 3. PRITISAK MEDIJA NA IZLAZU

- 3.1. Pritisak (apsolutni) ..... P = ..... ± ..... bar; MPa  
ili pad pritiska na ventilu min. .... max. .... bar; MPa

### 4. KONSTRUKCIJA I POSEBNI ZAHTEVI

- 4.1. Da li se zahteva potpuno zatvaranje ventila  DA  NE  
4.2. Navesti maksimalan pad pritiska koji ventil mora savladati  
(ako NE mora potpuno zatvarati)  $\Delta p$  max .....bar;  
4.3. Prolazni Trokraki razdelni Trokraki mešajući



**5. VRSTA POGONA**

- 5.1. Električni - eksplozivna zaštita  DA  NE
- 5.2. Pneumatski - pritisak instrumentalnog vazduha .....  
..... bar;
- nestankom vazduha ventil - zatvoren   
- otvoren   
- ostaje u poziciji
- ručni pogon  DA  NE
- pozicioner  E/P  EPP  PP
- ulazni signal  0-20 mA  4-20 mA  0,2-1 bar

---

Skicu regulacionog kruga sa ucrtanim regulacionim ventilom prikazati na ovoj strani.

---

- a) Naziv medija koji se hladi - greje .....
- b) Temperatura medija nakon hladjenja - grejanja  $t = \dots\dots\dots^{\circ}\text{C} \pm \dots\dots\dots^{\circ}\text{C}$
- c) Pritisak medija .....  $p = \dots\dots\dots$  bar

**NAPOMENA:**

1. Molimo Vas da sve stražene podatke što tačnije I potpunije odgovorite, jer će od toga zavisiti tačnost Vaše regulacije.
2. U postupak će se uzeti samo overeni upitni listovi.

M.P.

U ..... 20... .

POTPIS NARUČIOCA: